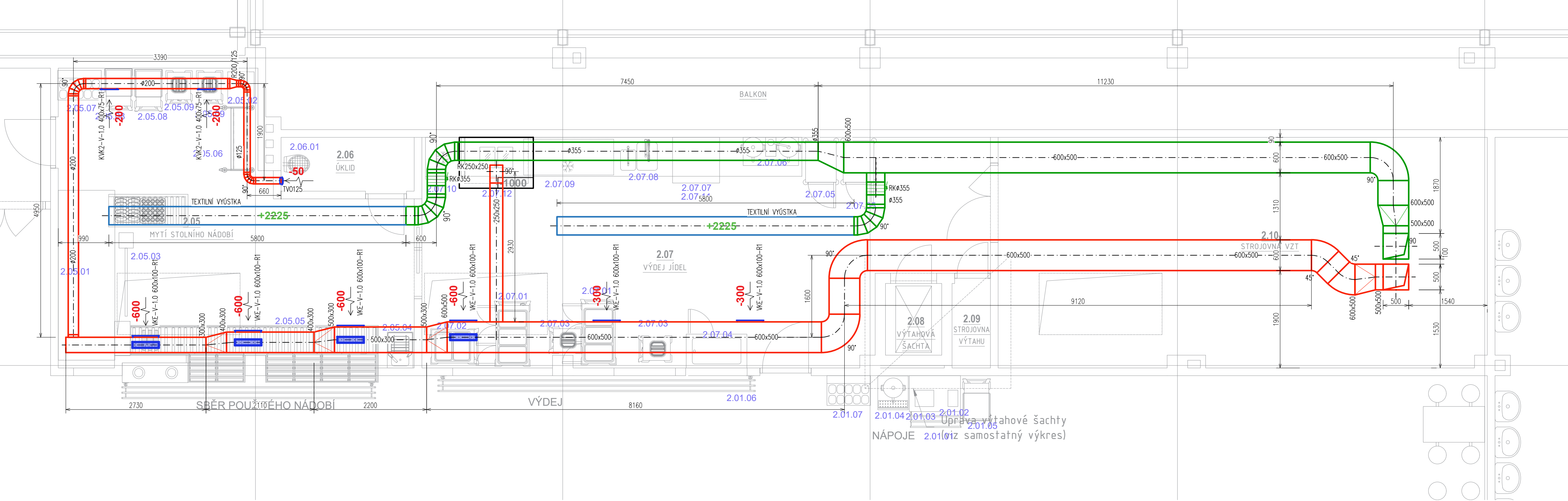


ROZVODY VZDUCHU 2.NP



LEGENDA POTRUBÍ:

- PRÍVODNÍ POTRUBÍ ČTYŘHRANNÉ / SPIRO
- ODVODNÍ POTRUBÍ ČTYŘHRANNÉ / SPIRO
- TEXTILNÍ POTRUBNÍ VÝUSTKA
- CHLADIVOVÉ POTRUBÍ PRO KLIMATIZACI

POZNÁMKY:

- KW2-V-1.0 500x75-R1 - KOMFORTNÍ VÝUSTKA PRO KONKRETNÍ DIMENZI KRUHOVÉHO POTRUBÍ (NUTNO UVEST V OBJEDNÁVCE), VERTIKÁLNÍ LISTY, JEDNOŘADÁ S REGULACI R1 - PRO ODVOD VZDUCHU
- KW2-V-2.0 500x75-R1 - KOMFORTNÍ VÝUSTKA PRO KONKRETNÍ DIMENZI KRUHOVÉHO POTRUBÍ (NUTNO UVEST V OBJEDNÁVCE), VERTIKÁLNÍ LISTY, DVOUŘADÁ S REGULACI R1 - PRO PRÍVOD VZDUCHU
- WE-V-1.0 200x100-R1 - KOMFORTNÍ VÝUSTKA PRO ČTYŘHRANNÉ POTRUBÍ, UPEVNĚNÍ POMOCÍ PRUŽIN VERTIKÁLNÍ LISTY, JEDNOŘADÁ S REGULACI R1 - PRO ODVOD VZDUCHU
- WE-V-2.0 700x100-R1 - KOMFORTNÍ VÝUSTKA PRO ČTYŘHRANNÉ POTRUBÍ, UPEVNĚNÍ POMOCÍ PRUŽIN VERTIKÁLNÍ LISTY, DVOUŘADÁ S REGULACI R1 - PRO PRÍVOD VZDUCHU
- RK - REGULACNÍ KLAPKA PRO KRUHOVÉ NEBO ČTVERCOVÉ POTRUBÍ

- HLINÍKOVÁ STĚNOVÁ MŘÍŽKA (OBOUSTRANNĚ OSAZENÁ DO STĚNY), BEZ REGULACE, UCHYCENÍ DO UPÍNACÍHO RÁMEČKU, OSOVÝ ROZESTUP LAMEL 20mm
- DVEŘNÍ MŘÍŽKY - OBOUSTRANNĚ NEPRŮHLÉDNÁ HLINÍKOVÁ MŘÍŽKA S PEVNÝMI LAMELAMI - DODÁVKOU STAVBY (SOUČÁST DVEŘÍ)

KJ1 - KONDEZAČNÍ JEDNOTKA PRO PŘÍMÝ CHLADIČ PRO VZT1 CHLADIČÍ VÝKON 15KW, SOUČÁSTI VENKOVNÍ JEDNOTKY JE EXPAZNÍ VENTIL, ROZMĚRY 950x1380x330, HMOTNOST 87,5KG, CHLADIVO R32, PŘÍPOJOVACÍ DIMENZE 9,52/15,8MM, AKUSTICKÝ VÝKON 69dB(A), PROVOZNÍ PROUD 15A, DOPORUČENÉ JIŠTĚNÍ 32A, NAPÁJENÍ 3F 400V

KJ2 - KONDEZAČNÍ JEDNOTKA PRO PŘÍMÝ CHLADIČ PRO VZT2, CHLADIČÍ VÝKON 33,5KW, TOPNÝ VÝKON 32,5KW JMENOVITÝ PŘÍKON CHL 12,01KW, TOP 9,05KW, EER 2,79, COP 3,7, SCOP 4,45, NAPÁJENÍ 3F 400V, JMENOVITÝ MAXIMÁLNÍ PROUD 28A, AKUSTICKÝ TLAK 60dB(A), AKUSTICKÝ VÝKON 82dB(A), NAPLNĚNÍ CHLADIVA R410A 6KG, ROZMĚRY 1090/1625/380MM, HMOTNOST 155kg, PŘÍPOJOVACÍ DIMENZE 12,7/28,58mm, SOUČÁSTI DODÁVKY BUDE ŘÍDÍCI BOX PRO VZT, EXPAZNÍ VENTIL 33,6-56KW + KABELOVÝ OVLADAČ

V1 - POTRUBNÍ DIAGONÁLNÍ VENTILÁTOR DO KRUHOVÉHO POTRUBÍ, PRŮTOK 200m3/h, PŘI EXT. TLAKU 40Pa, HMOTNOST 2kg, PŘÍPOJOVACÍ HRDLO Ø100, NAPÁJENÍ 230V, KRYTÍ IP44, TYP MOTORU AC, MAXIMÁLNÍ VÝKON 28W, MAXIMÁLNÍ PROUD 0,12A, NASTAVITELNÝ DOBĚH (TICHÝ VENTILÁTOR)

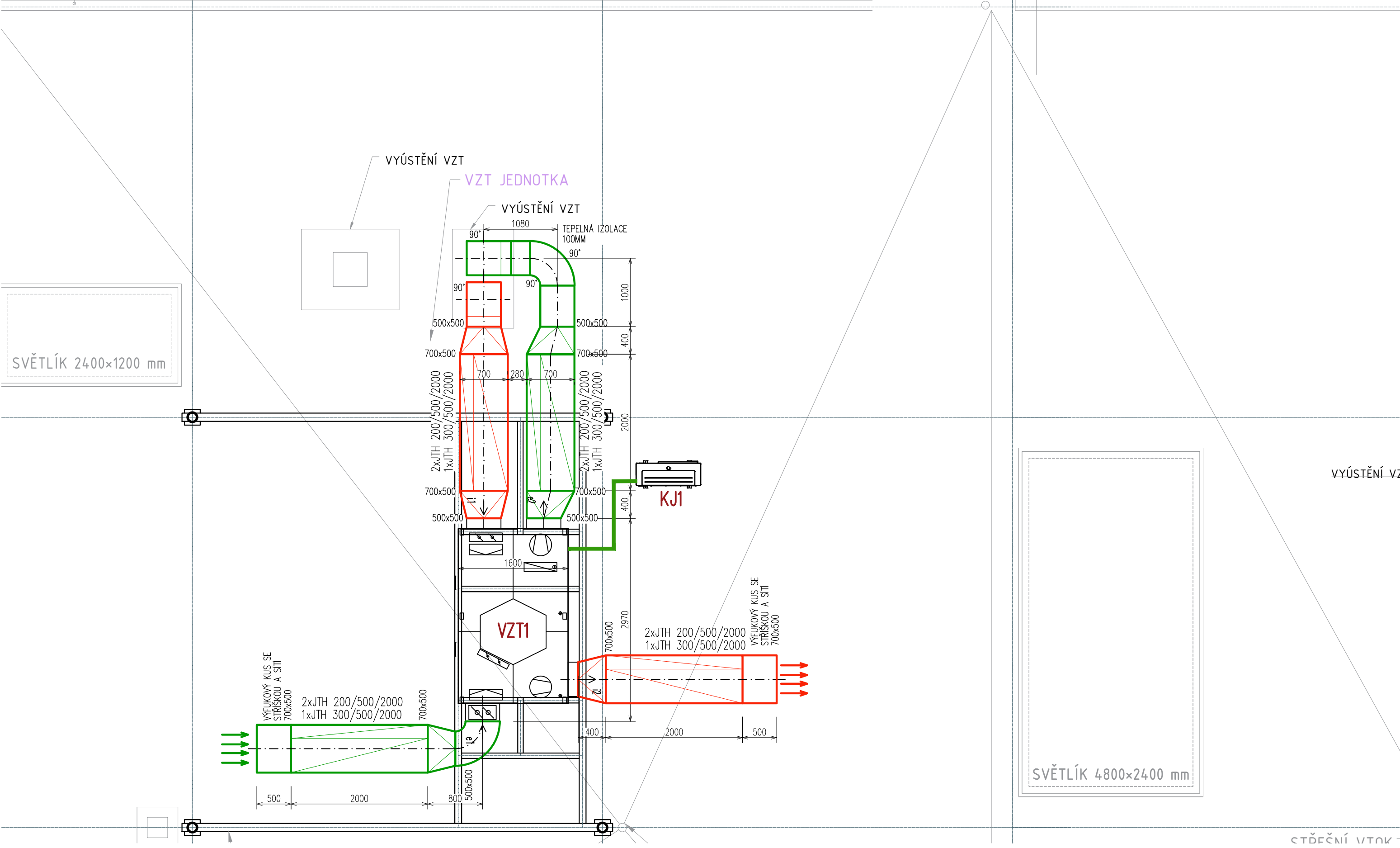
V2 - POTRUBNÍ DIAGONÁLNÍ VENTILÁTOR DO KRUHOVÉHO POTRUBÍ, PRŮTOK 800m3/h, PŘI EXT. TLAKU 80Pa, HMOTNOST 8,7kg, PŘÍPOJOVACÍ HRDLO Ø200, NAPÁJENÍ 230V, KRYTÍ IP44, TYP MOTORU AC, MAXIMÁLNÍ VÝKON 102W, MAXIMÁLNÍ PROUD 0,5A, NASTAVITELNÝ DOBĚH (TICHÝ VENTILÁTOR)

V3 - POTRUBNÍ DIAGONÁLNÍ VENTILÁTOR DO KRUHOVÉHO POTRUBÍ, PRŮTOK 500m3/h, PŘI EXT. TLAKU 50Pa, HMOTNOST 6,0kg, PŘÍPOJOVACÍ HRDLO Ø150-160, NAPÁJENÍ 230V, KRYTÍ IP44, TYP MOTORU AC, MAXIMÁLNÍ VÝKON 59W, MAXIMÁLNÍ PROUD 0,26A, NASTAVITELNÝ DOBĚH (TICHÝ VENTILÁTOR)

VZT2 - REKUPERAČNÍ JEDNOTKA S PROTIPROUDÝM VÝMĚNÍKEM, NÁVRHOVÝ VÝKON 12000m3/h PŘI 400Pa, TŘÍDA FILTRACE NA PRÍVODU M5 (ePM10 60%), FILTRACE NA ODVODU G3 (Coarse 40%) - M5 (ePM10 60%) (SOUČÁSTI JEDNOTKY BUDE TUKOVÝ FILTR), 2x VENTILÁTOR 3x400V-50Hz - 5,2kW - 8,2A, TYP MOTORU EC-IES, INTEGROVANÝ REVERZIBILNÝ PŘÍMÝ VÝPARNÍK PRO CHLAZENÍ A TOPENÍ, ZALOŽNÍ ELEKTRICKÝ ZDROJ PRO ZIMNÍ DOHŘEV 36kW, 3x400V - 50Hz, 52,17A
Rekuperace - Zima 108,8 kW 77,1 % teplotní účinnost, 0 % vlhkostní účinnost
Ohřev - Zima 36 kW/52,17 A/3x400V ~ 50Hz
Chlazení - Lěto 29,18 kW R410A 6 °C, 1x18, 1x28, letní teplota 25°C
Řídicí jednotka Venkovní prostředí (-25 až +35 °C) (IP55)
SPECIFIKACE MAR
Připojení k BMS MODBUS TCP/IP + BACnet IP (POL6x8 B-ASC), MODBUS RTU
Vzdálené komfortní ovládání HMI@WEB
Hlavní přívod pro napájení řídicí jednotky 71,57 A / 3 NPE 400 V ~50 Hz 8)
Rozměr skříně (přip. vt. podstavce) - HxWxD 1200x750x300 mm
CELKOVÁ HMOTNOST 2830kg
Teplotní účinnost systému ZZT 73% - VYHOVUJE ErP 2018

VZT1 - NÁSTŘEŠNÍ REKUPERAČNÍ JEDNOTKA S PROTIPROUDÝM REKUPERAČNÍM, JEDNOTKA SPLŇUJE ErP, HMOTNOST 615kg, SOUČÁSTI DODÁVKY JE REGULACE, PŘÍPOJOVACÍ HRDLO 500x500MM S PRUŽNÝMI MANŽETAMI, VZDUCHOVÝ VÝKON 4450m3/h PŘI 350Pa, NAPĚTÍ 400V, VENTILÁTOR 2x 0,97kW, EC VENTILÁTOR, ELEKTRICKÝ PŘEDEHŘEV 400V, TOPNÝ VÝKON 6,3kW, VĚSTAVĚNÝ PŘÍMÝ REVERZIBILNÍ CHLADIČ, TOPNÝ VÝKON 4,08kW, VÝSTUPNÍ TEPLOTA 20°C, CHLADIČÍ VÝKON 11,12kW, CHLADIVO R32, PŘÍPOJOVACÍ ROZMĚR 9,52/22,2MM, FILTRACE VZDUCHU ePM10 50%, REGULACE VZT JE SOUČÁSTI DODÁVKY ZAŘÍZENÍ, MANOMETRY PRO FILTRY, OVLADAČ DESIGNOVÝ S DISPLEJEM+ DOTYKOVÝ DISPLEJ

POHLED NA NÁSTŘEŠNÍ JEDNOTKU



0.000 = 280,35 m n. m. (stávající)										
Hlavní projektant	Ing. Tomáš Kročil	Architekt	-	<div><div>K</div><div>PROJEKT</div><div>TRHÁK BRNO</div></div> <div>K PROJEKT, Kročil s.r.o. V Dražích 1141 735 28 Luhadovice IČ: 022 86 424 http://www.krocil.eu</div>						
Projektant	Ing. Tomáš Kročil	Vypracoval	Ing. Martin Běťák							
Stavebník	Město Uherský Brod (Masarykovo nám. 100, PSČ 688 01; IČ 002 91 463)									
Místo stavby	ZŠ Na Výsluní (Na Výsluní 2047, PSČ 688 01; parc.č. st.2812, k.ú. Uh.Brod)									
Název akce				Pare	1	2	3	4	5	6
ZŠ Na Výsluní – modernizace kuchyně				Zakázka	26ZAK1340					
Stavební objekt				Účel PD	DSP + DPS					
Část dokumentace				Datum	březen 2026					
Obsah				Formát	7x A4					
VZDUCHOTECHNIKA 2.NP				Měřítko	Výkres č.					
				1:50	02					